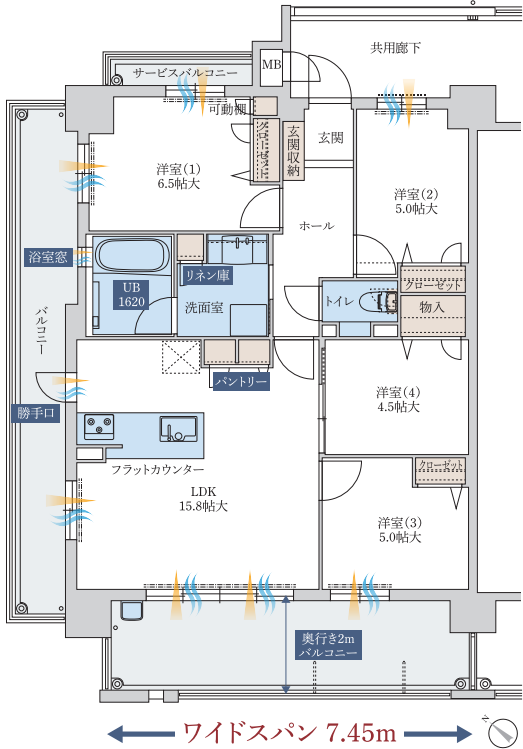


全戸分の平置駐車場完備、3面採光角住戸。

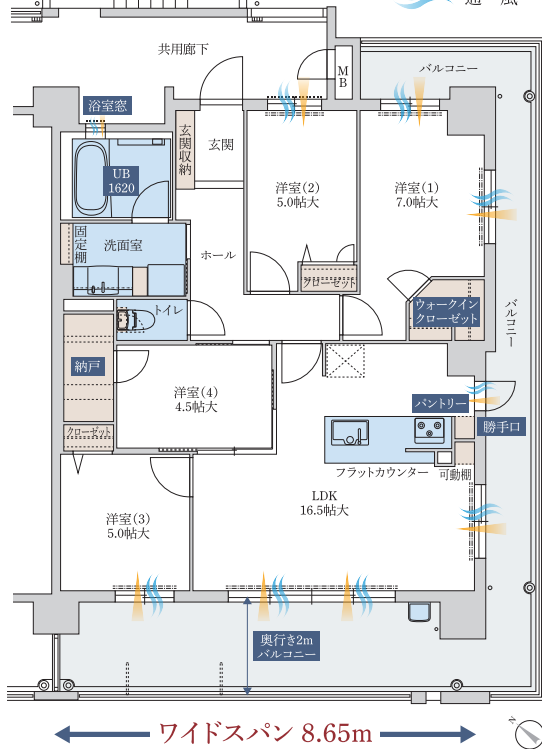
Atype | 4LDK

- 専有面積/82.28㎡(24.88坪) ○バルコニー面積/28.59㎡(8.64坪)
- サービスバルコニー面積/2.13㎡(0.64坪)
- 合計面積/113.00㎡(34.18坪)



Dtype | 4LDK+W.I.C.+納戸

- 専有面積/86.77㎡(26.24坪) ○バルコニー面積/35.45㎡(10.72坪)
- 合計面積/122.22㎡(36.97坪)



通信 高速インターネットを、自由に楽しく使う。

光インターネット マンションまるごとBBIQ
※ご利用にはお申し込みが必要です。

高速・高品質のインターネットライフを実現する光回線を全邸に完備。

高品質なBBIQの光ファイバー

気になる通信コストも低減

安心の品質とサポート体制

健康安心 美味しい&ヘルシー。家中の水をミネラルウォーターに。

オールミネラル水化システム [ミネラルクリスタル]

キッチンはもちろん、家中の水栓にミネラルウォーターを供給。

さまざまなシーンのミネラル効果

衛生的・洗浄力

おいしい

資産価値向上

美しく健康的

※浄水カートリッジ定期お届けサービスについては、個別のお申し込みが必要です。

ゆとりと快適、開放感を満喫できる空間設計。
落ち着いた環境で輝く安定のアルフィーネクオリティ。



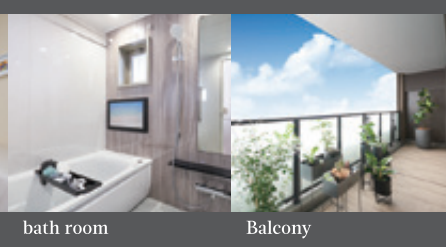
LIVING ROOM
ファミリーヒストリーを育むメインスペース。



MASTER BED ROOM
穏やかな空気が、上質なくつろぎをお約束。



dining kitchen



bath room



kids room

Balcony

■物件概要

- 名称/アルフィーネ志免中央●住居表示/福岡県糟屋郡志免町志免中央二丁目2番2号●交通/西鉄バス「下志免」バス停 徒歩2分●用途地域/第一種住居地域、第二種住居地域●その他地域・地区/法第22条区域、第一種20m高度地区●地目/宅地●容積率/200%●建ぺい率/60%●敷地面積/1,381.33㎡●建築面積/494.08㎡●建築延床面積/2,415.35㎡(容積対象外:500.48㎡含む)●構造・規模/鉄筋コンクリート造7階建て●総戸数/24戸●販売戸数/5戸●間取り/4LDK(5F)●専有面積/82.28㎡~86.77㎡●バルコニー面積/28.59㎡~35.45㎡●サービスバルコニー面積/2.13㎡●販売価格/3,880万円(1F)~4,660万円(1F)●最多販売価格帯/4,200万円台(2F)●管理費(月額)/11,900円~12,500円●修繕積立金(月額)/6,500円~6,900円●修繕積立基金/575,900円~607,300円(一括払い)●駐車場/平置き30台(内来客用:3台)●駐車場使用料(月額)/5,800円~14,000円●バイク置場/3区画●バイク置場使用料(月額)/1,000円●自転車置場/48台●自転車置場使用料(月額)/200円●分譲後の管理形態/区分所有者全員で管理組合を設立し、管理組合より管理受託者へ委託、管理員巡回方式●分譲後の権利形態/(敷地)各戸専有面積割合による所有権(共有)、(建物)専有部は区分所有権、共用部は共有持分●建築確認番号/第KJH23-00947-1号(令和5年7月26日取得)●竣工/令和7年1月●入居開始/令和7年3月1日●設計・監理/株式会社アルシスホーム一級建築士事務所●施工/株式会社アルシスホーム●管理会社/アライアンスサービス株式会社●竣工図書閲覧場所/アルフィーネ志免中央管理事務所●広告制作日/令和7年4月8日●広告有効期限/令和7年6月末日●販売価格には建物に係る消費税相当額が含まれています。

※写真はアルフィーネマンションギャラリーを撮影(令和5年10月)したものまたはメーカー写真、当社施工例です。

ハイクオリティな標準仕様。
実績が育んだアルフィーネスタンダード。
ALFINE STANDARD (一例)



人造大理石シンク 食器洗い乾燥機 ゆるリラ浴槽



お問い合わせは **0120-094-175**
受付時間/午前10:00 - 午後6:00(休日/水曜日)

アルシスホーム <http://www.al-fine.jp/>

株式会社 アルシスホーム
ALSYS HOME CO., LTD.

宅建業許可番号/福岡県知事免許(13)第005534号 建設業許可番号/福岡県知事(特-3)第5043号
(公社)福岡県宅地建物取引業協会会員
〒812-0011 福岡市博多区博多駅前3丁目14番10号 TEL.092-473-6151(代)/FAX.092-473-6152

SUSTAINABLE DEVELOPMENT GOALS

アルシスホームは、持続可能な開発計画(SDGs)を支援しています。